

Conférence départementale de l'eau des Deux-Sèvres

La vulnérabilité des eaux – Bilan “qualité” des eaux brutes

Préfecture des Deux-Sèvres – Niort, le 4 octobre 2016



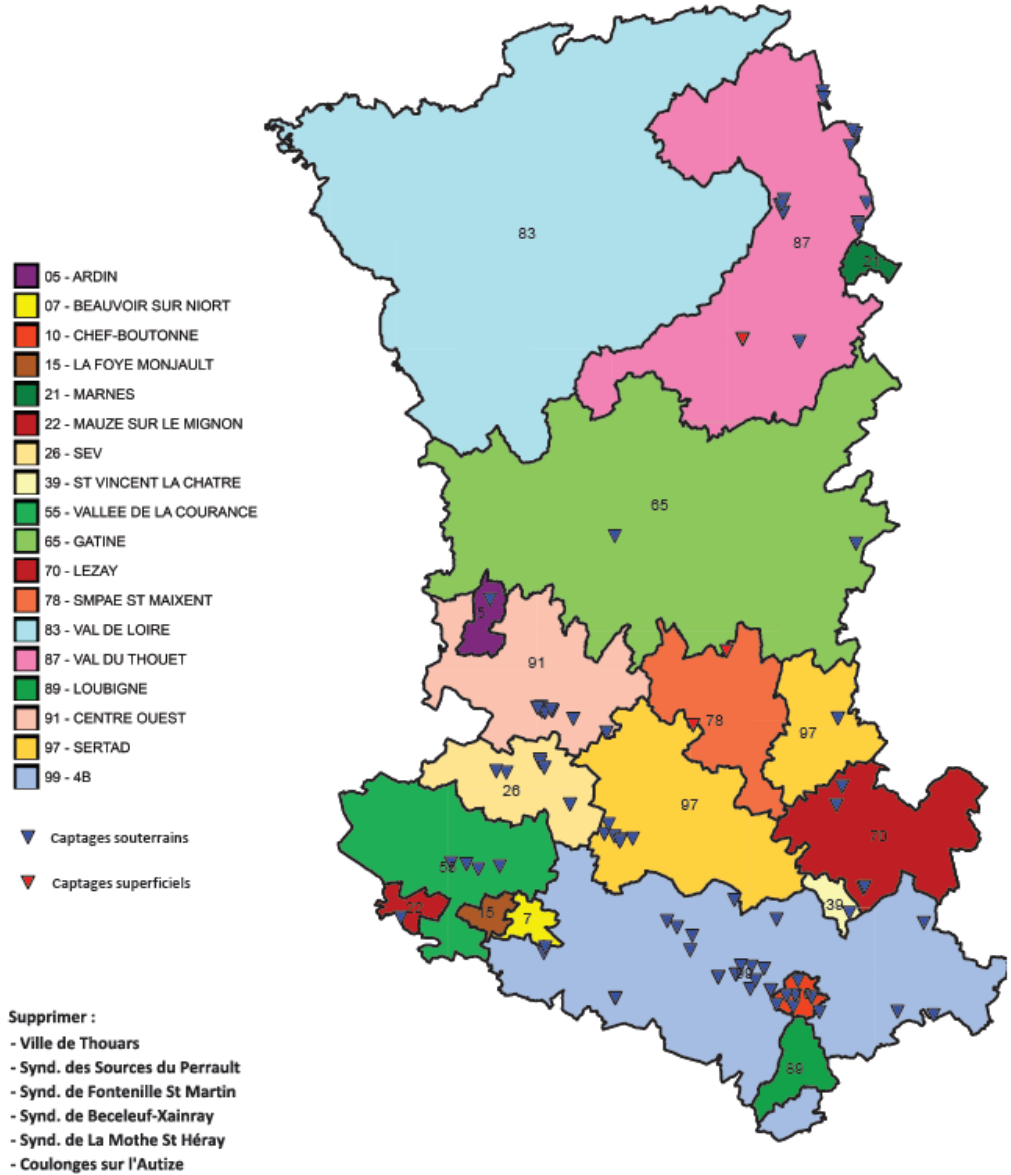
Ressources en eau brute et évolution des teneurs en nitrates:

- 1) Carte des ressources ESO et ESU 2016
- 2) Sèvre Niortaise Amont - ESU
- 3) Thouarsais - ESO
- 4) Sèvre Niortaise - Nord de Niort - ESO
- 5) Cébron - ESU

1) Carte des ressources ESO et ESU 2016



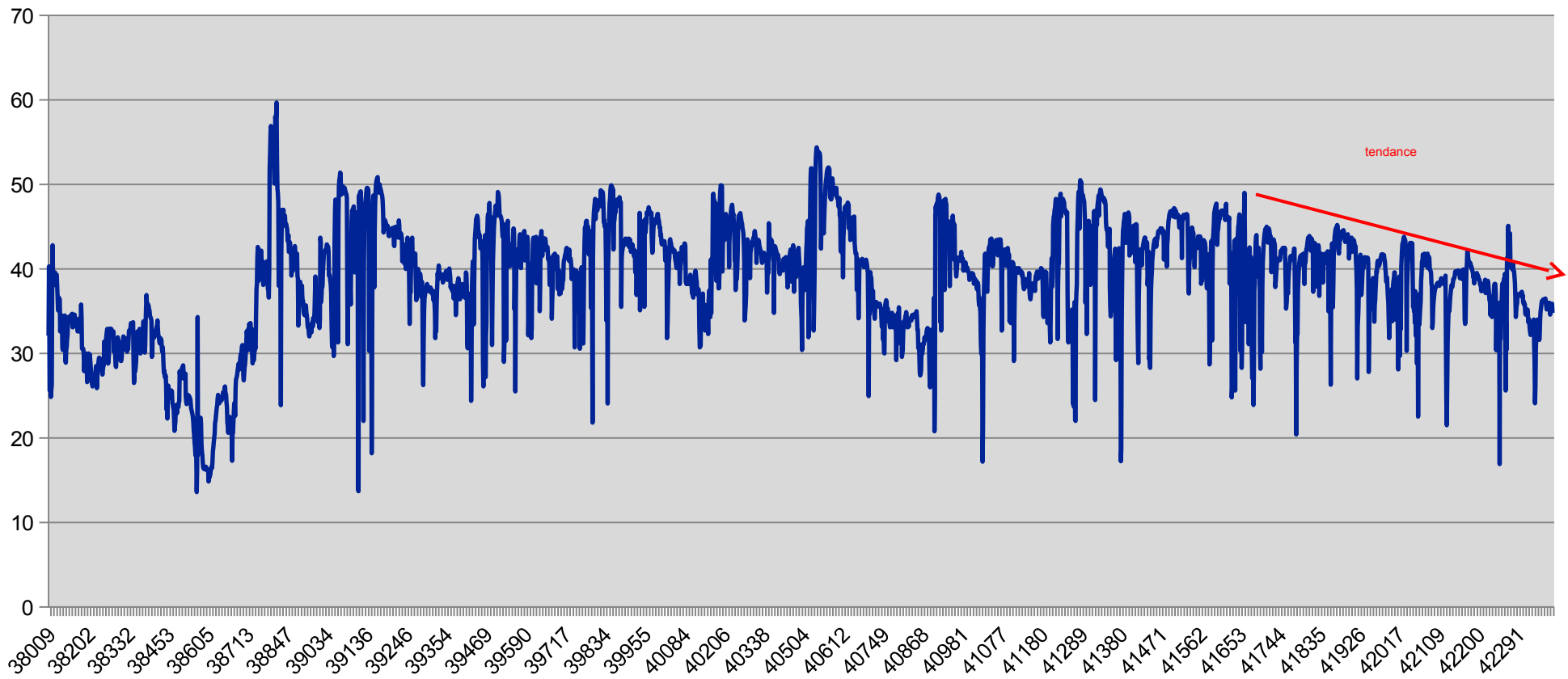
EAUX DESTINEES A L'ALIMENTATION HUMAINE Unités de Gestion Année 2016



2) Sèvre Niortaise Amont - ESU

Auto-surveillance de 2004 à 2015 du captage de La «Corbélière»

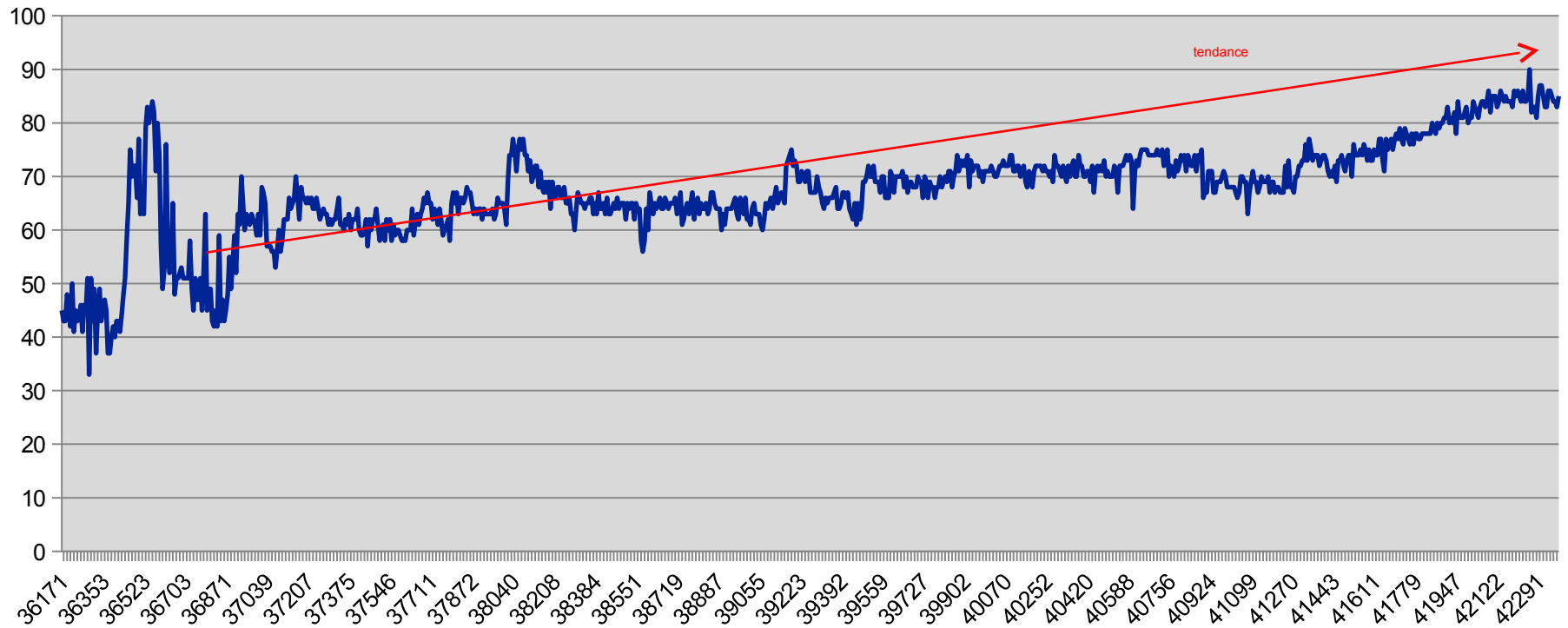
- Teneur en NO3 mg/l



3) Thouarsais - ESO

Auto-surveillance de 1999 à 2015 des captages Lutineaux - Forage « F3»

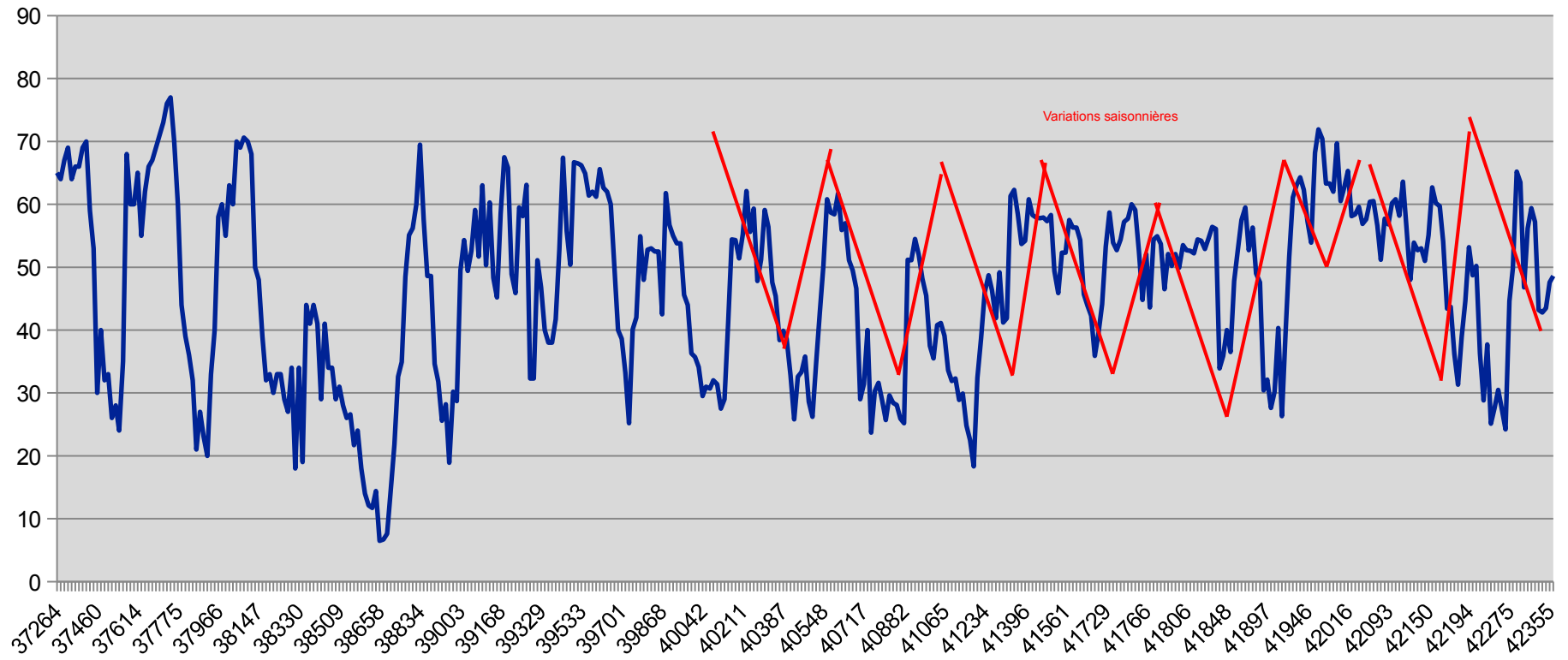
- Teneur en NO3 mg/l



4) Sèvre Niortaise - Nord de Niort- ESO

Auto-surveillance de 2002 à 2015 des captages du Centre-Ouest - Forage «F14»

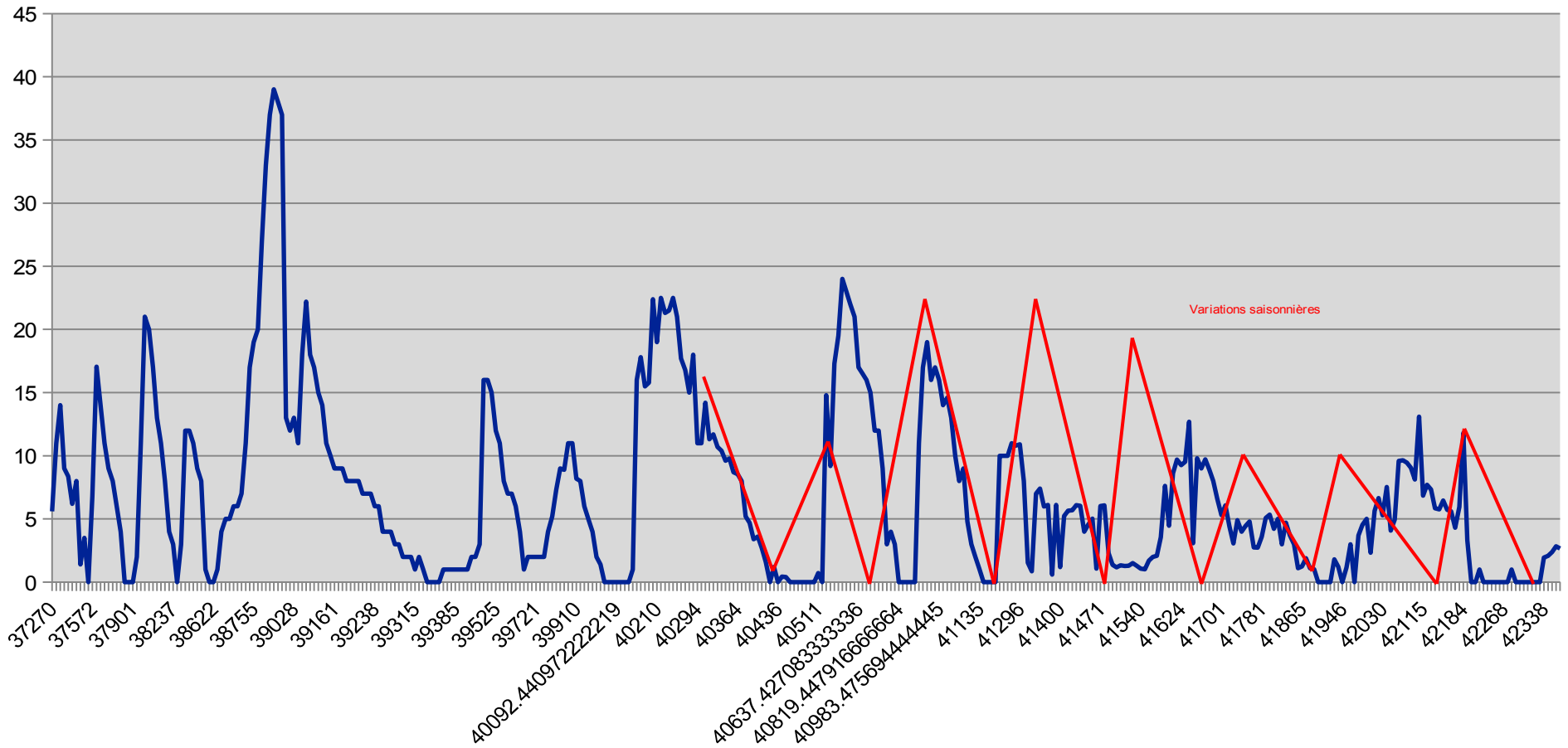
- Teneur en NO3 mg/l



5) Cébron - ESU

Auto-surveillance de 2002 à 2015 du captage du «Cébron»

- Teneur en NO3 mg/l



Merci de votre attention

